



Invirtiendo en personas y oportunidades

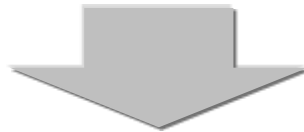
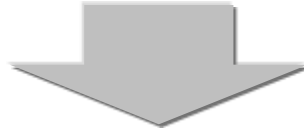


**Gobierno
de Chile**

**ANDRÉS MOLINA MAGOFKE
INTENDENTE Y EJECUTIVO
GOBIERNO REGIONAL DE LA ARAUCANIA**



ESTRATEGIA REGIONAL DE DESARROLLO 2010 - 2022



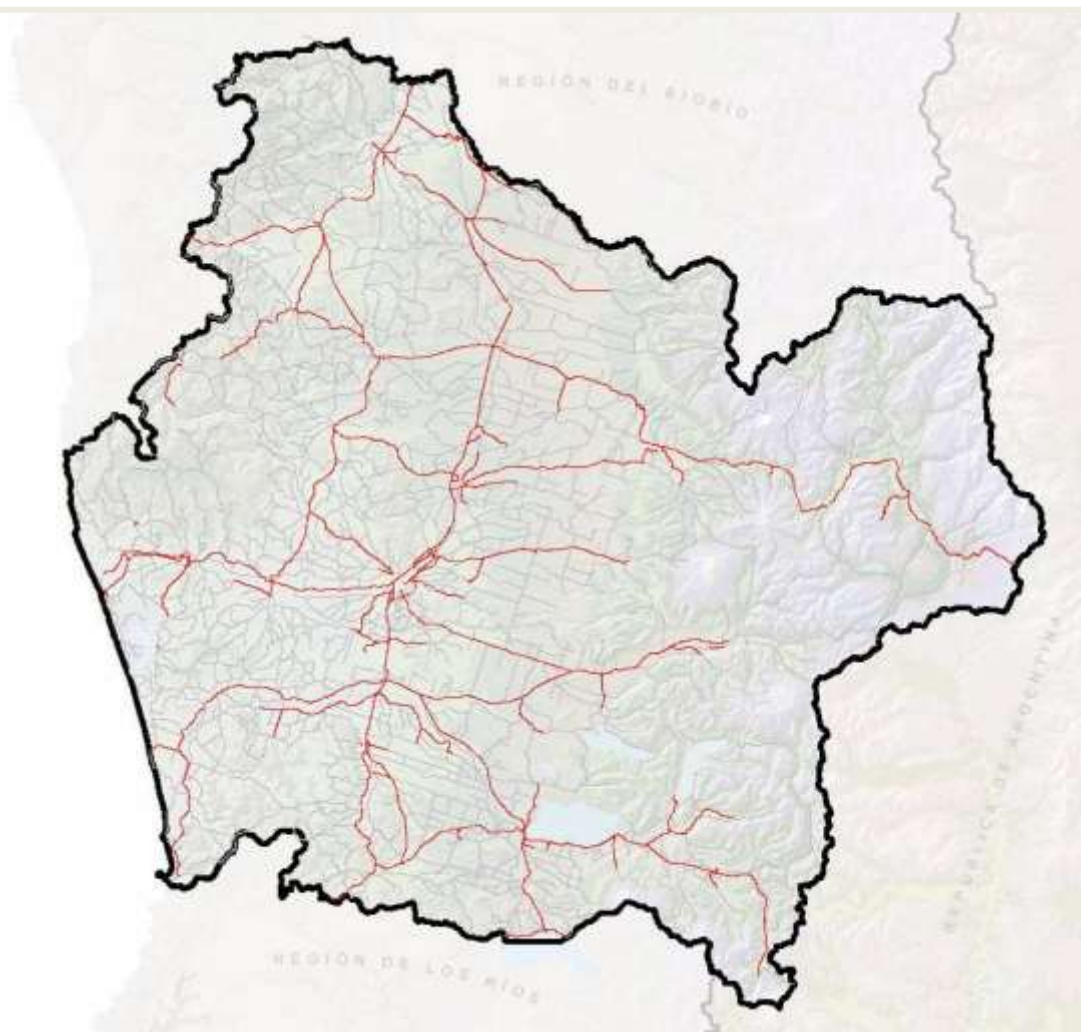
Adecuadas políticas públicas para el crecimiento y desarrollo
Reencuentro y Convivencia intercultural
Confianza e inversiones
Superar pobreza
Calidad de vida



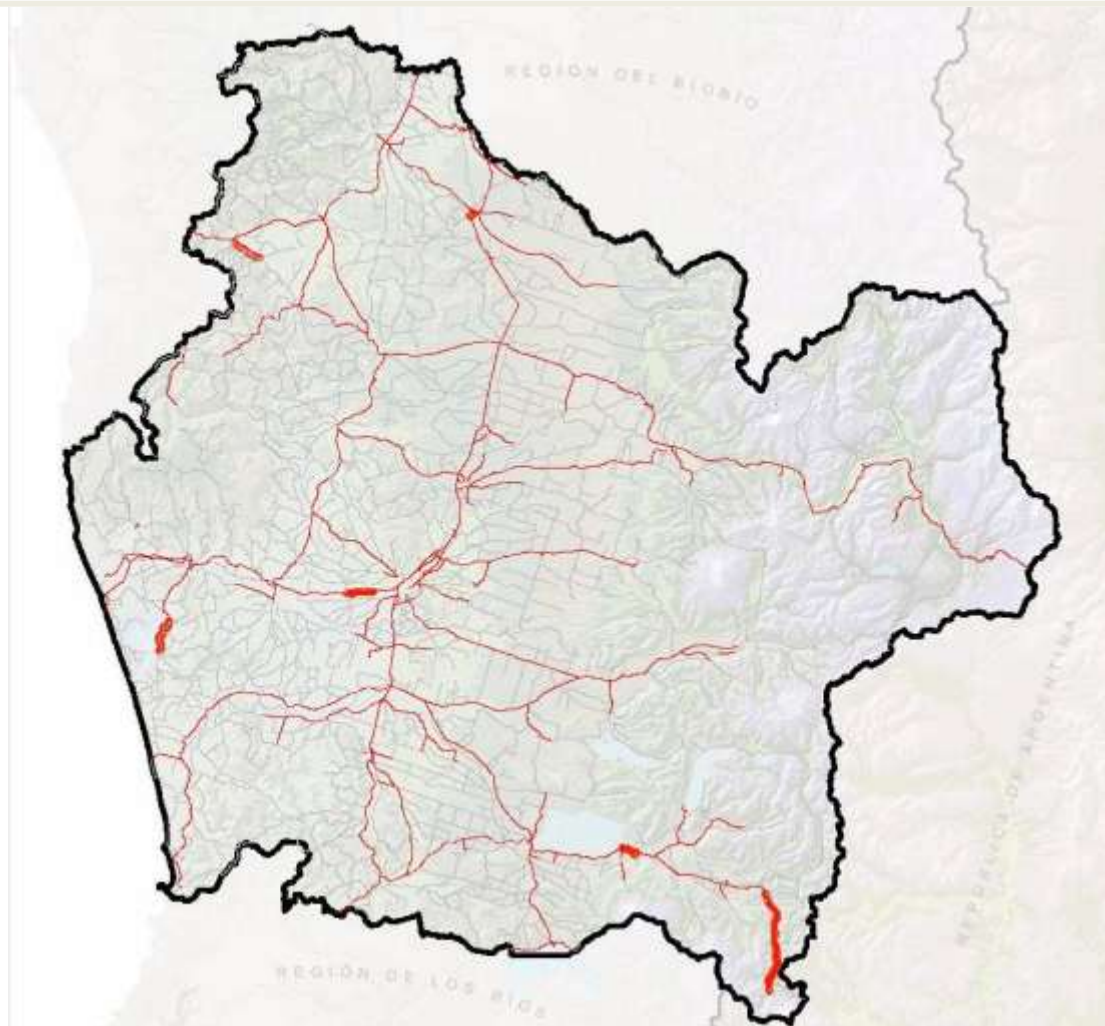
AVANCES PLAN ARAUCANIA

1. Eje Infraestructura y Conectividad Regional
2. Eje Desarrollo Indígena
3. Eje Educación
4. Eje Salud
5. Eje Desarrollo Productivo





26.000 Km. Caminos; **12.500** Km. Enrolados;
15% de enrolados pavimentados



Año 2010:

832.6 Km. Caminos Rurales; **100 Km.** carpeta Granular; **146 Km.** Pavimento



301 Km (153,7 Km. Asfalto y 147.7 Km. Granular)



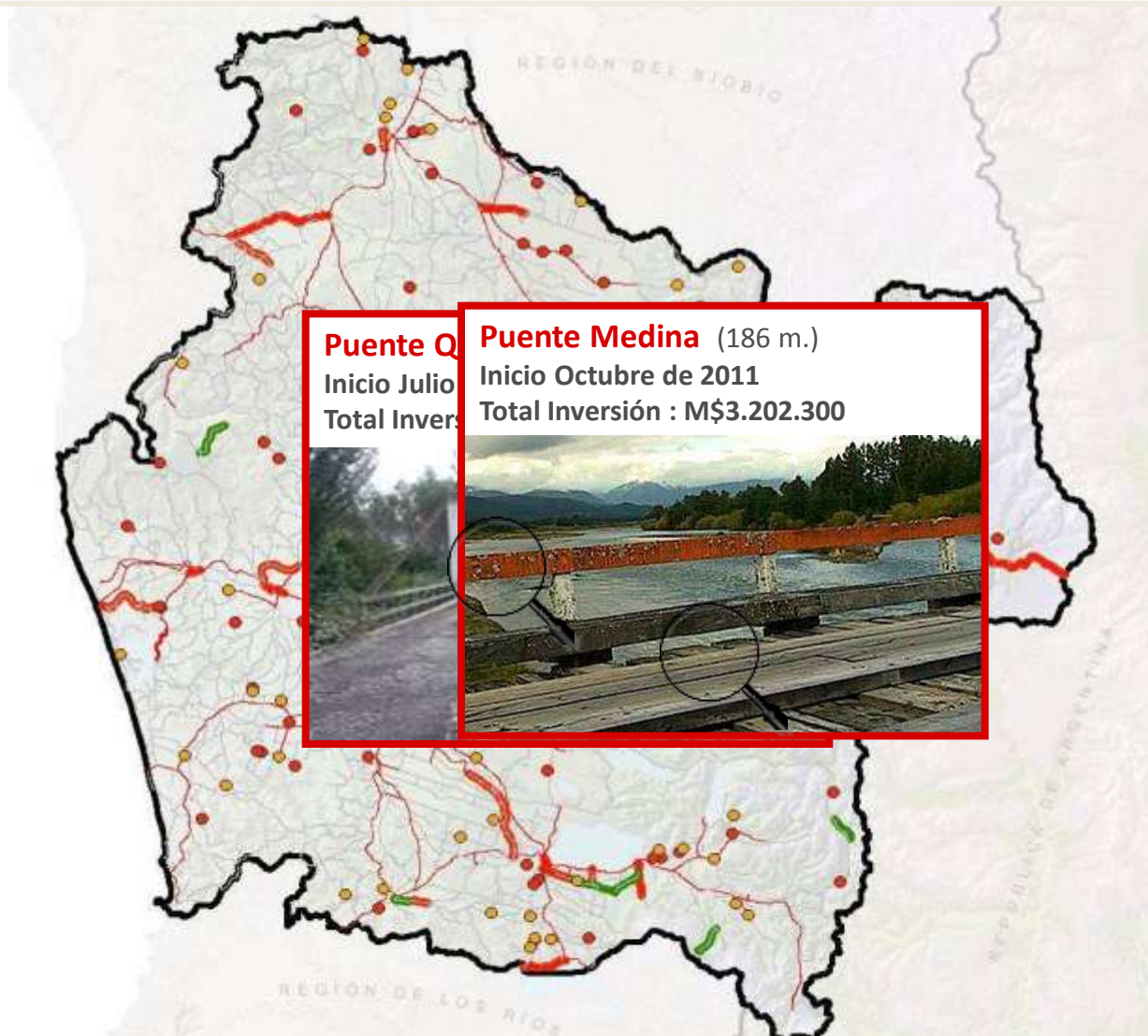
Sellos y Bacheo Asfáltico Camino Los Sauces Purén (20 Km.)
Inicio Septiembre de 2011
Total Inversión : M\$ 900.000



Sellos y Bacheo Asfáltico Camino Traiguén Galvarino (27 Km.)
Inicio Septiembre de 2011
Total Inversión : M\$ 1.180.000



 Recuperación de Pavimento



● Puentes 2010 - 2011

● Puentes 2011 - 2012

2010 80 Puentes Repuestos

2011 97 Puentes en Proceso de Reponer



Camino Hualpin
Total Inv

Camino Almagro – Barros Arana
(28 Km.)
Total Inversión : M\$ 6.500.000

Melipeuco Icalma
(7 Km.)
Total Inversión : M\$ 560.000

- Granular
- Pavimento

321 Km (179 Km. Asfalto y 141,5 Km. Granular)

CONECTIVIDAD VIAL

Planes de Inversión 2013- 2014



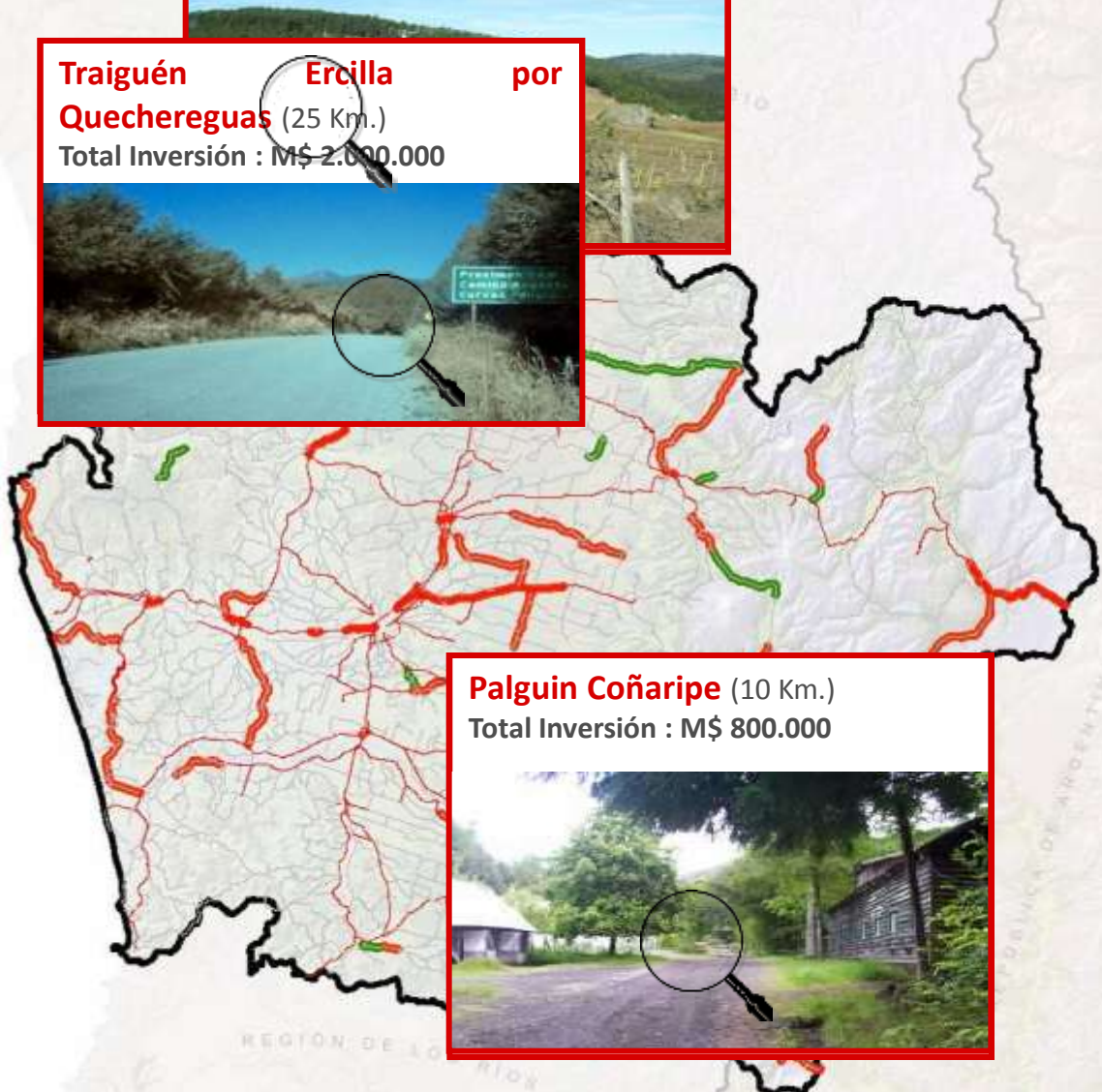
Angol Vegas Blancas (20 Km.)
Total Inversión : M\$ 1.600.000



Traiguén Ercilla por Quechereguas (25 Km.)
Total Inversión : M\$ 2.000.000

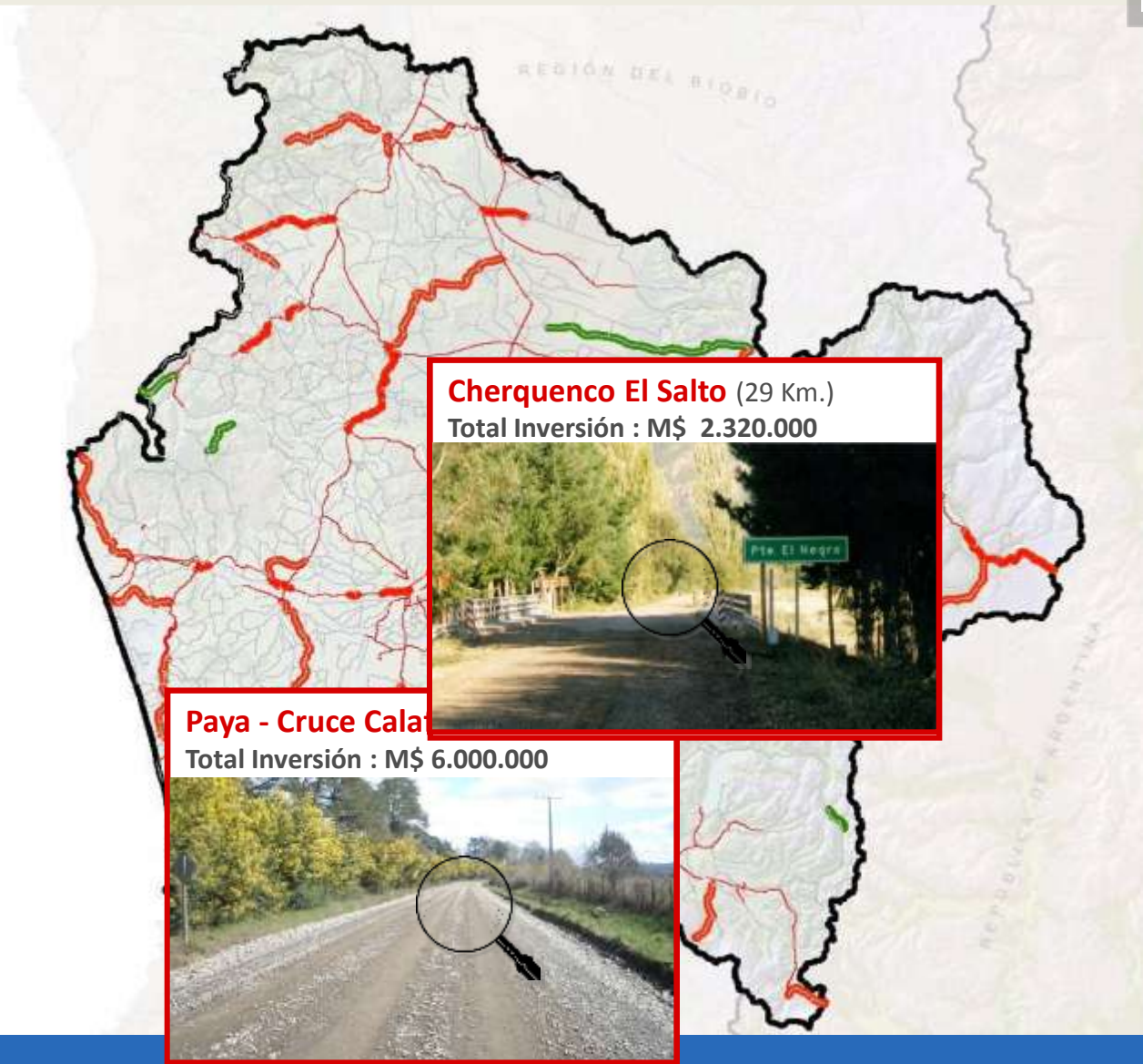


Palguin Coñaripe (10 Km.)
Total Inversión : M\$ 800.000



 Pavimento

264 Km. (179,6 Km. Asfalto y 84 Km. Granular)

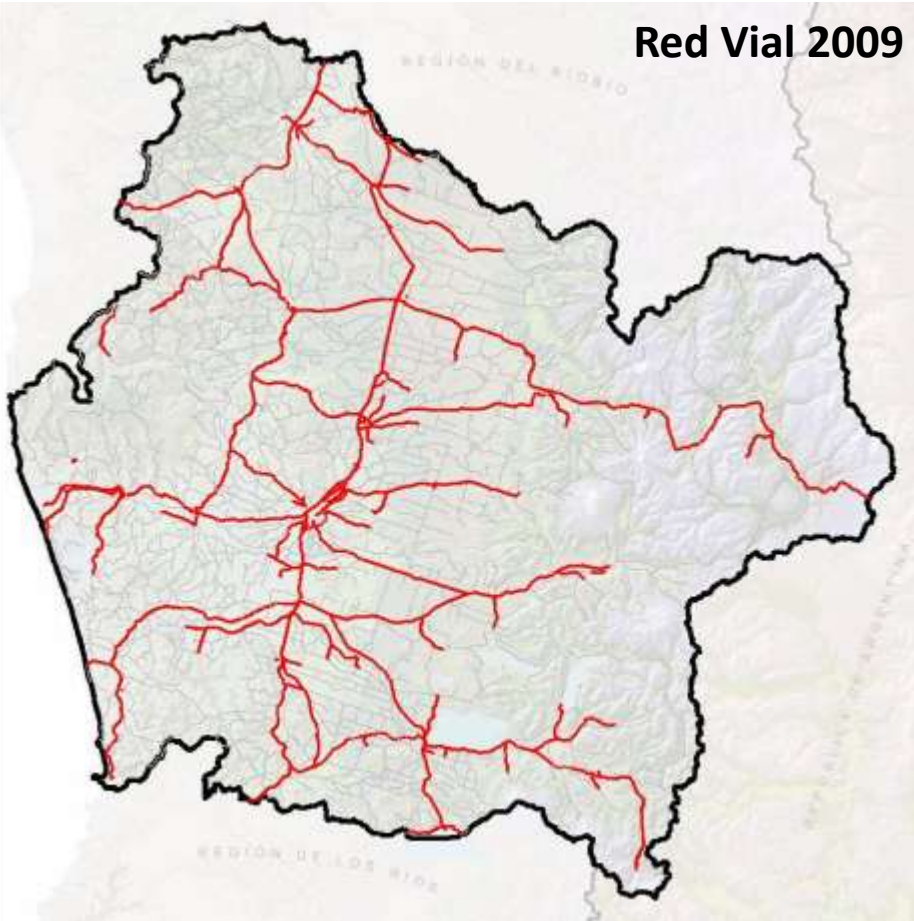


 Pavimento

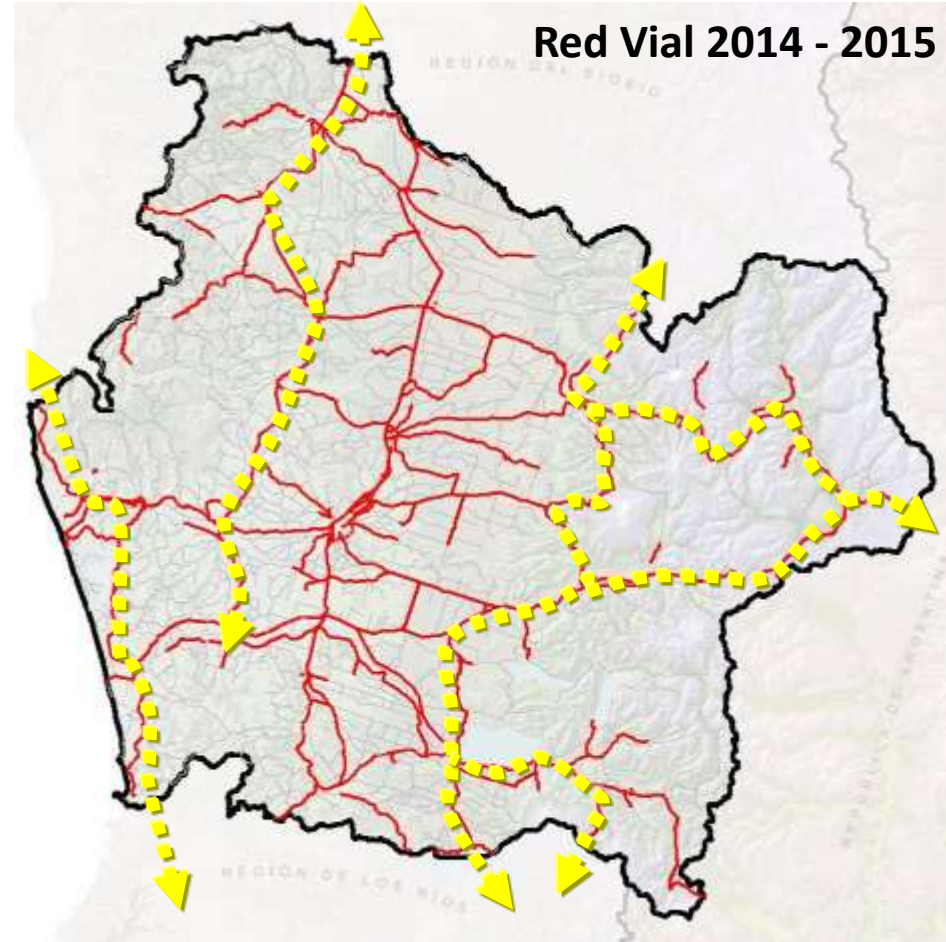
206 Km. (188 Km. Asfalto y 18 Km. Granular)



Red Vial 2009



Red Vial 2014 - 2015



2014: **846,3 Km.** Pavimento, **491,2 Km** Mejoramiento Granular
Meta 2014: 800 Km. de camino asfalto y mejoramiento granular



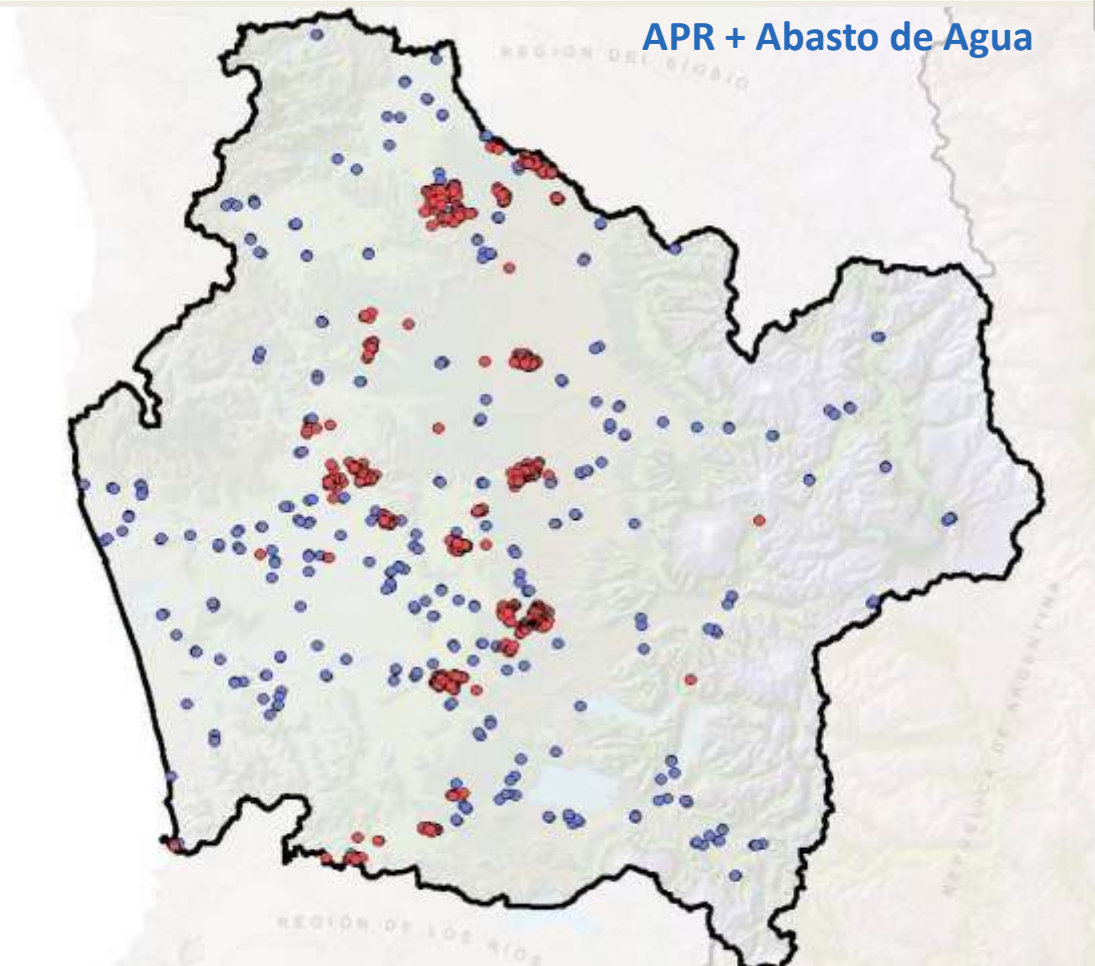
**Aprueban \$7 mil 500 millones para
Conectividad Vial (Maquinaria)**

HABITABILIDAD

Agua 2010- 2012
APR + Abasto de Agua



- Soluciones Agua Potable Rural al Año 2009
- Soluciones Agua Potable Año 2010 – 2011 (APR + Abasto de Agua)

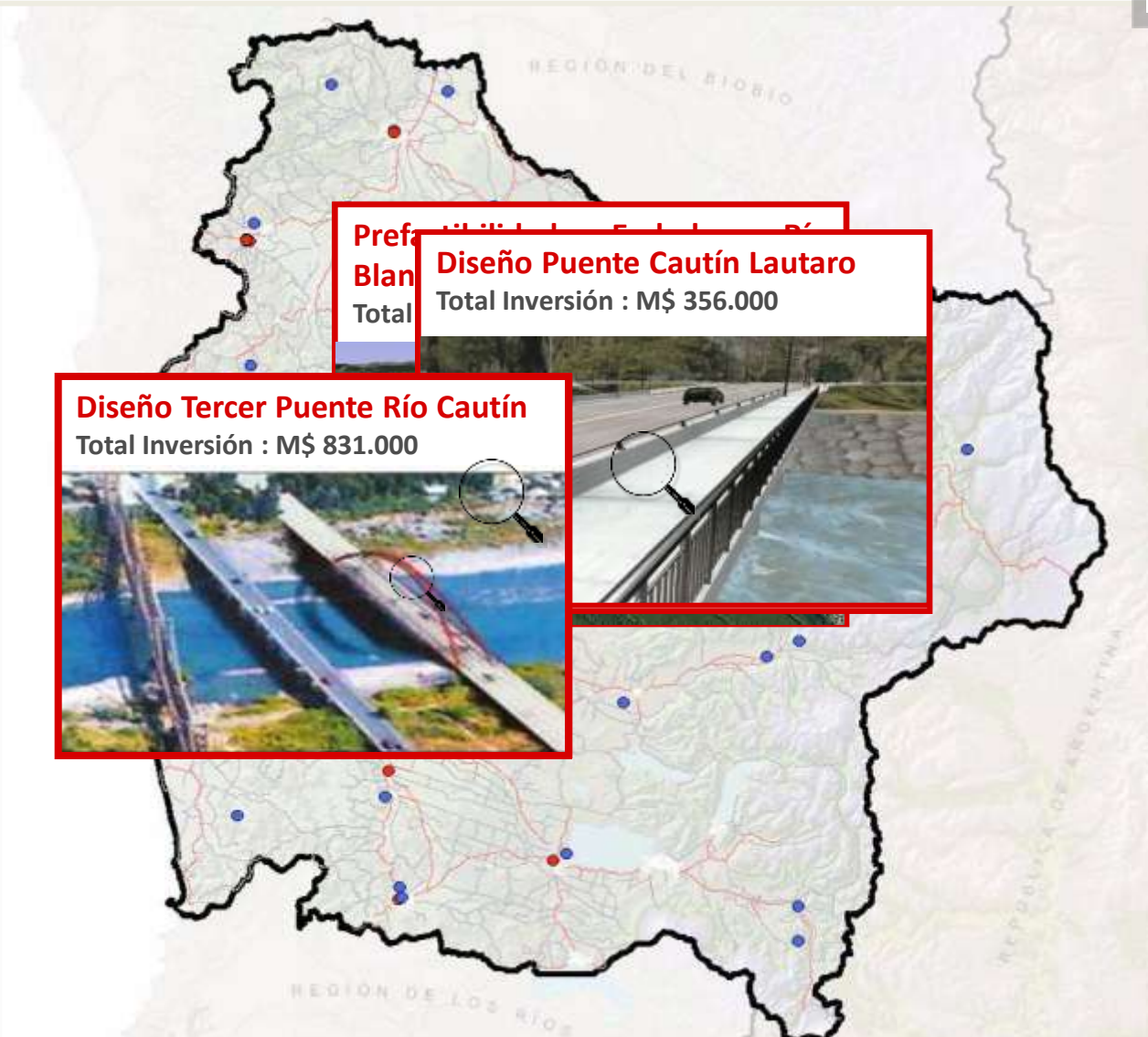


2010 – 2011 :	3.467 Familias Beneficiadas
2011 - 2012 :	6.412 Familias Beneficiadas
Total :	9.879 Familias Beneficiadas

Meta 2014. 9.000 familias logran acceso a agua potable



**\$11 mil 825 millones de pesos para
Pavimentación Participativa (100% de demanda actual)**





ENTREGA SUBSIDIOS MEJORAMIENTO TERMICO CURARREHUE 2011



2010 **1.098** Subsidios Térmicos

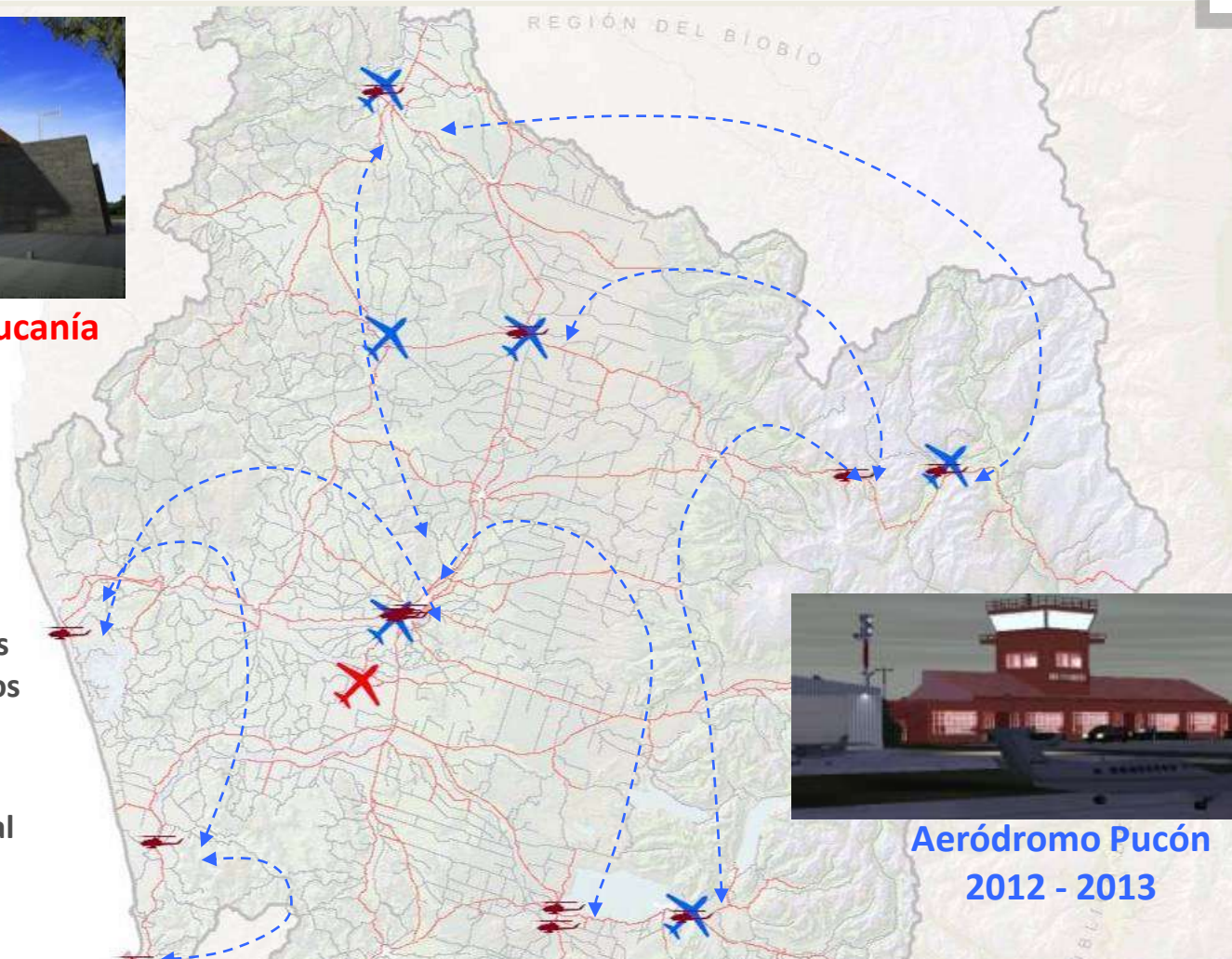
2011 **2.762** Subsidios Térmicos

Meta PA7 5.000 Viviendas Térmicas

PROTECCION DE ZONAS URBANAS



**Nuevo Aeropuerto Araucanía
2011 - 2013**



 Red Aeródromos
Para Helicópteros
2012 - 2014

 Red de Principal
Y Secundaria



**Aeródromo Pucón
2012 - 2013**

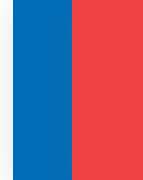
Mayo – Julio 2011 Sondajes y Topografía Nuevo Aeropuerto Regional
Noviembre 2011 Inicio Obras Nuevo Aeropuerto Regional
12 “Aeródromos” para Helicópteros



AVANCES PLAN ARAUCANIA

1. Eje Infraestructura y Conectividad Regional
2. Eje Desarrollo Indígena
3. Eje Educación
4. Eje Salud
5. Eje Desarrollo Productivo





7 Mesas Comunales, 1 Mesa Regional y 3 Mesas Nacionales

TOTAL ASISTENTES MAPUCHE	COMUNIDADES REPRESENTADAS	TOTAL COMUNIDADES EN LA COMUNA	PORCENTAJE DE REPRESENTACIÓN
599	324	394	82%



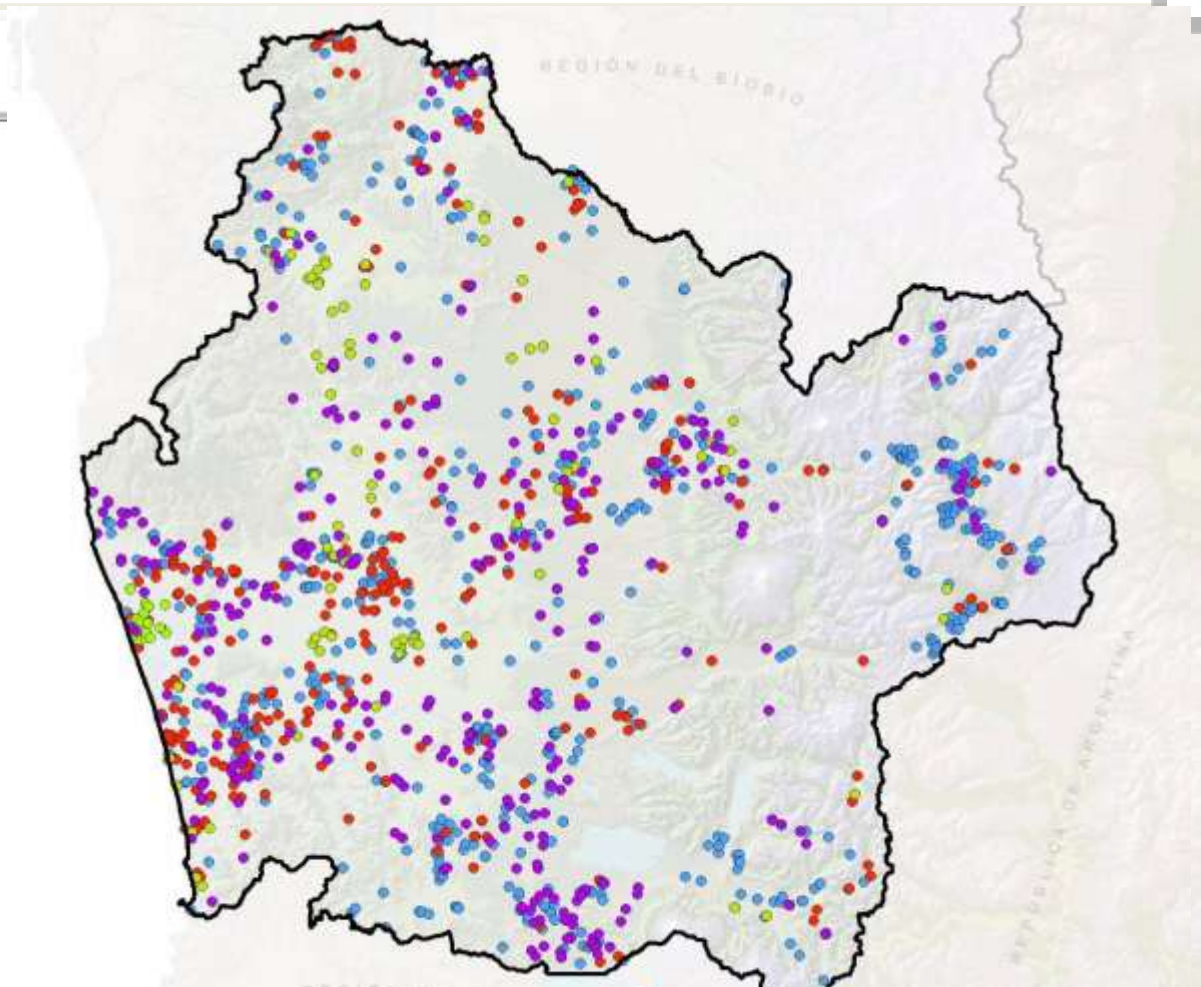
Entrega al Presidente
Propuestas Mesas de Dialogo
24 junio 2011



EL AUSTRAL
LUNES 2 DE MAYO DE 2011

Que beneficia a mapuches
7.800 millones
para programa
productivo

- Avance PDI 2011
- PDTI 2010
- PDI 2010 Mujeres
- PDI 2010



PDTI (Infraestructura + Asesoría Técnica)

2010	M\$ 1.450.506	Beneficiando a 2.670 familias
2011	M\$ 7.801.873	Beneficiando a 12.000 familias

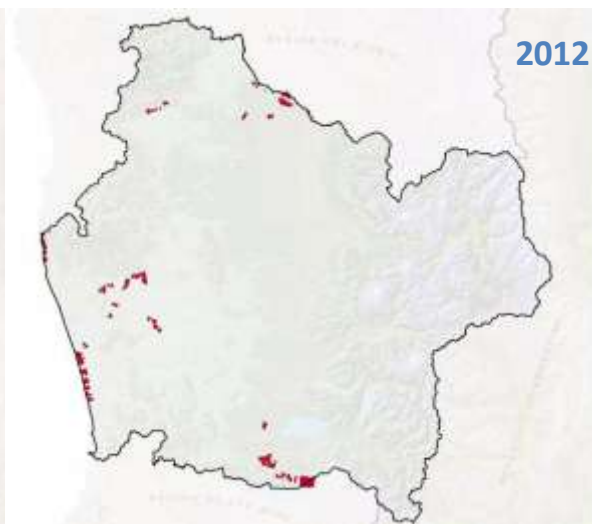
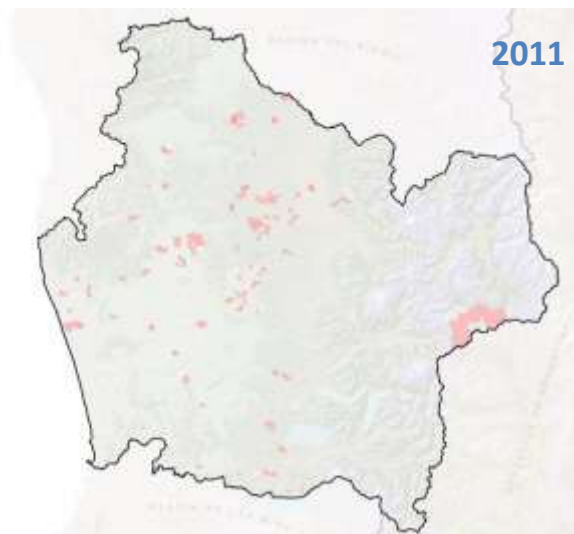
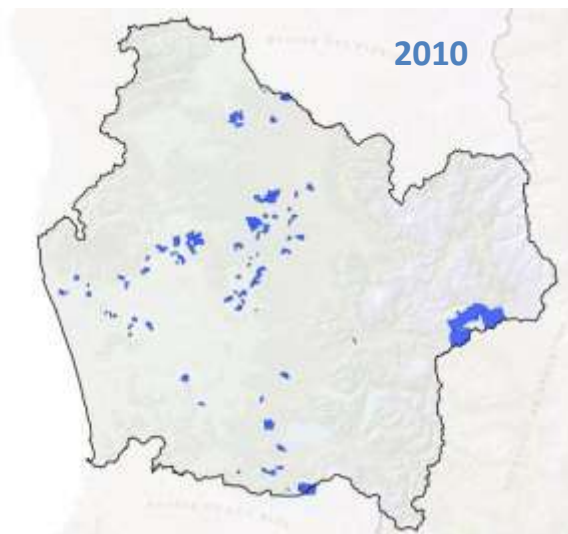


Algunas de Nuestras Alianzas

- *Patricia Cuevas*
- *SOFO*
- *Mininco*
- *Bosques Cautín*
- *Empresas Asociadas a Rehue*
- *AGROFUSIÓN*
- *ALIFRUT S.A*
- *SAN JOSE FARMS S.A*
- *COOPERATIVA BORO A*
- *SUDTERRA I*
- *SUDTERRA II*
- *MOLINERA EL GLOBO S.A*
- *OLEOTOP S.A*
- *COPEVAL S.A*
- *COMERCIAL CALQUIN S.A*
- *COMERCIAL CHAU S.A*



Alianzas Productivas en rubros como: Berries, Forestal
Lupino, Cereales, Nogales, Caprinos, Caprinos-Ovinos, Papas,
Miel, Trigos, entre otras.



2010 **833 Km.** (PDI + FRIL)

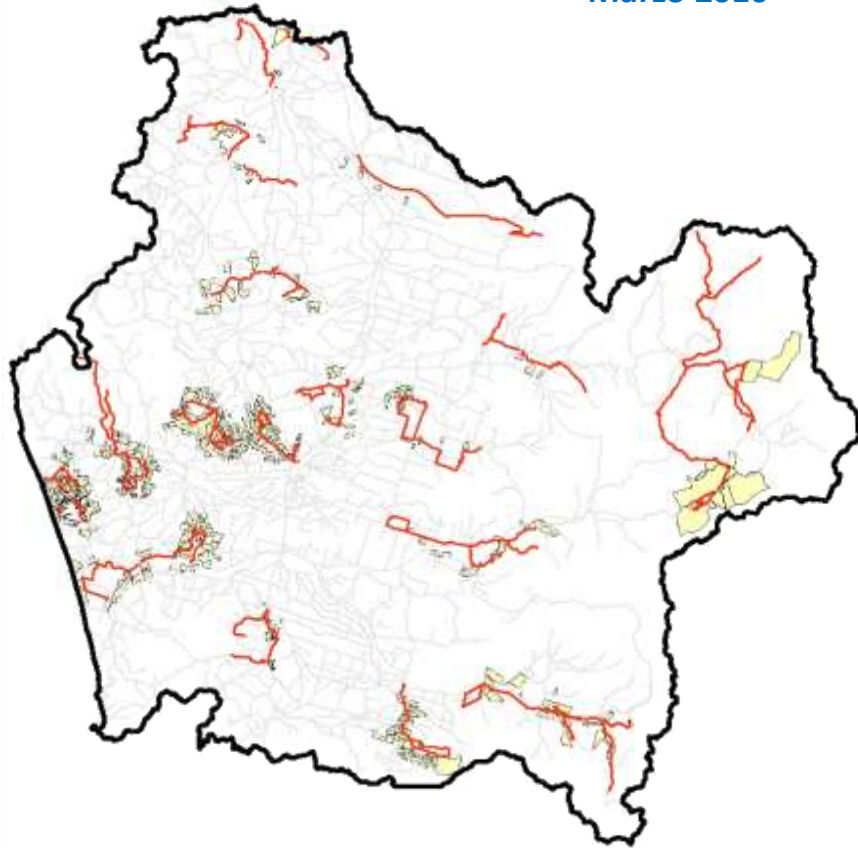
2011 **427 Km.**

2012 **400 Km.**

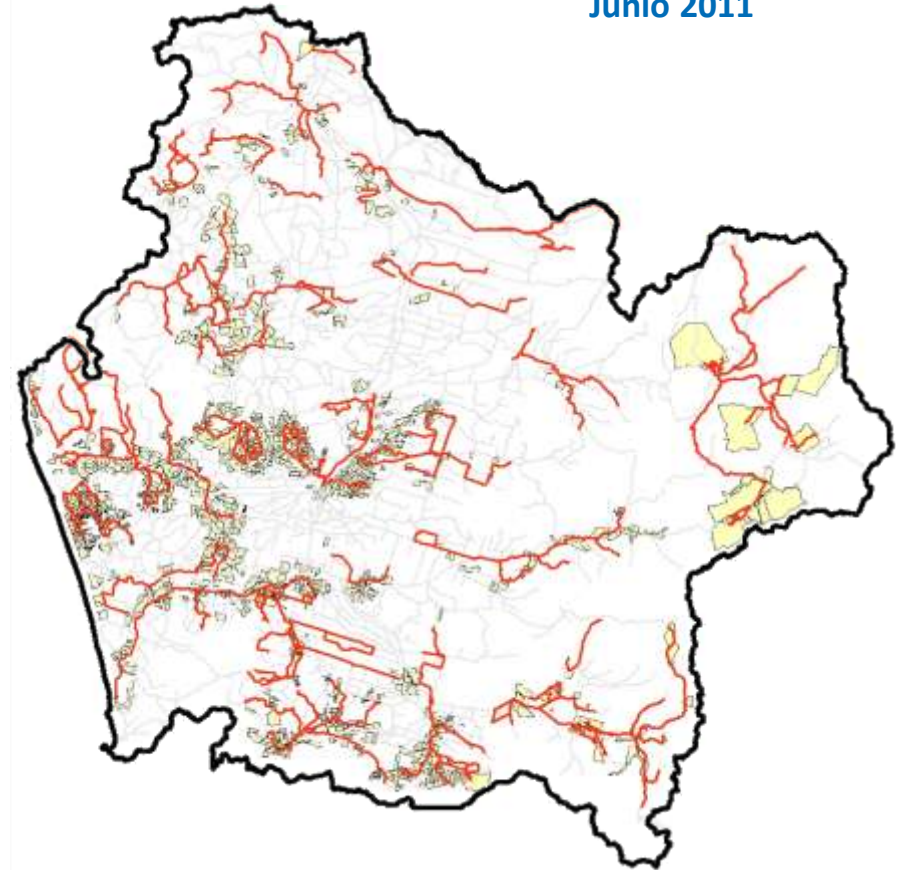
META: 300 Km. anuales de caminos indígenas (PDI)



Marzo 2010



Junio 2011



2010 **45** Subsidios

2011 **92** Subsidios Entregados a Junio

Aprox. **88.000** Beneficiarios Indirectos y **30.000** Directos



AVANCES PLAN ARAUCANIA

1. Eje Infraestructura y Conectividad Regional
2. Eje Desarrollo Indígena
3. Eje Educación
4. Eje Salud
5. Eje Desarrollo Productivo





Incremento SIMCE Educación 2009 – 2010 **11 puntos**

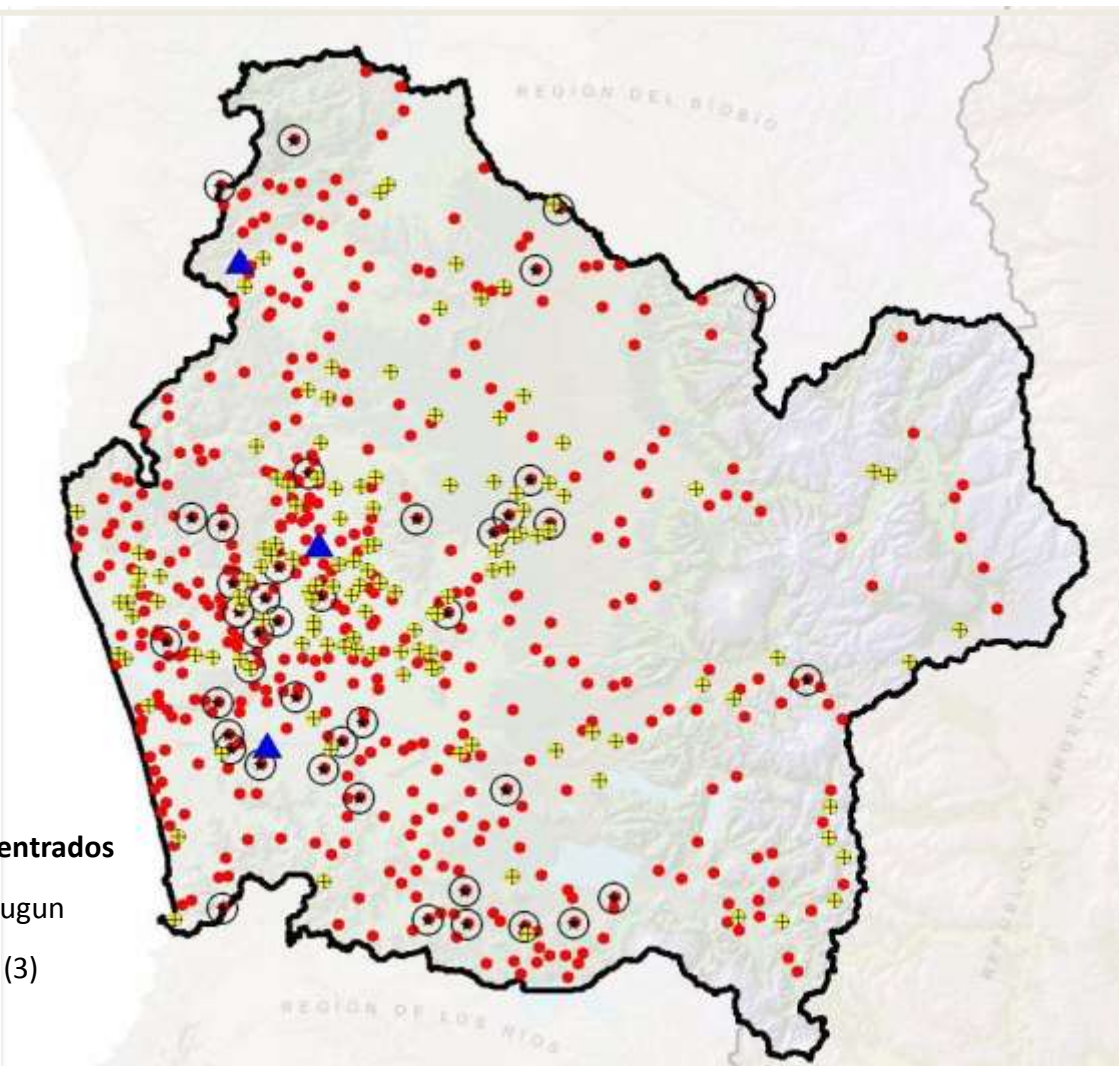
ARAUCANIA APRENDE 2010: **2.000** niños 2011: **4.000** niños

EJE EDUCACION

Racionalización Oferta Educativa Rural 2010 - 2011



2009 = 498 EE Unidocentes
2010 = 365 EE Unidocentes
2011 = 314 EE Unidocentes



- Establecimientos Unidocentes
- ⊙ Establecimientos Unidocentes Concentrados
- ⊕ Establecimientos Incorporan Mapuzugun
- ▲ Liceos Intercultural Programa Piloto (3)

51 Establecimientos Educativos Unidocentes Concentradas.

400 Establecimientos Educativos incorporan la lengua Mapuzugun en su currículum en 1° y 2° básico.



AVANCES PLAN ARAUCANIA

1. Eje Infraestructura y Conectividad Regional
2. Eje Desarrollo Indígena
3. Eje Educación
4. Eje Salud
5. Eje Desarrollo Productivo





Disminución de 18 a 8 horas el tiempo en
atención de Urgencia



01 de Junio Inician Funcionamiento Nuevos Pabellones Hospital Temuco

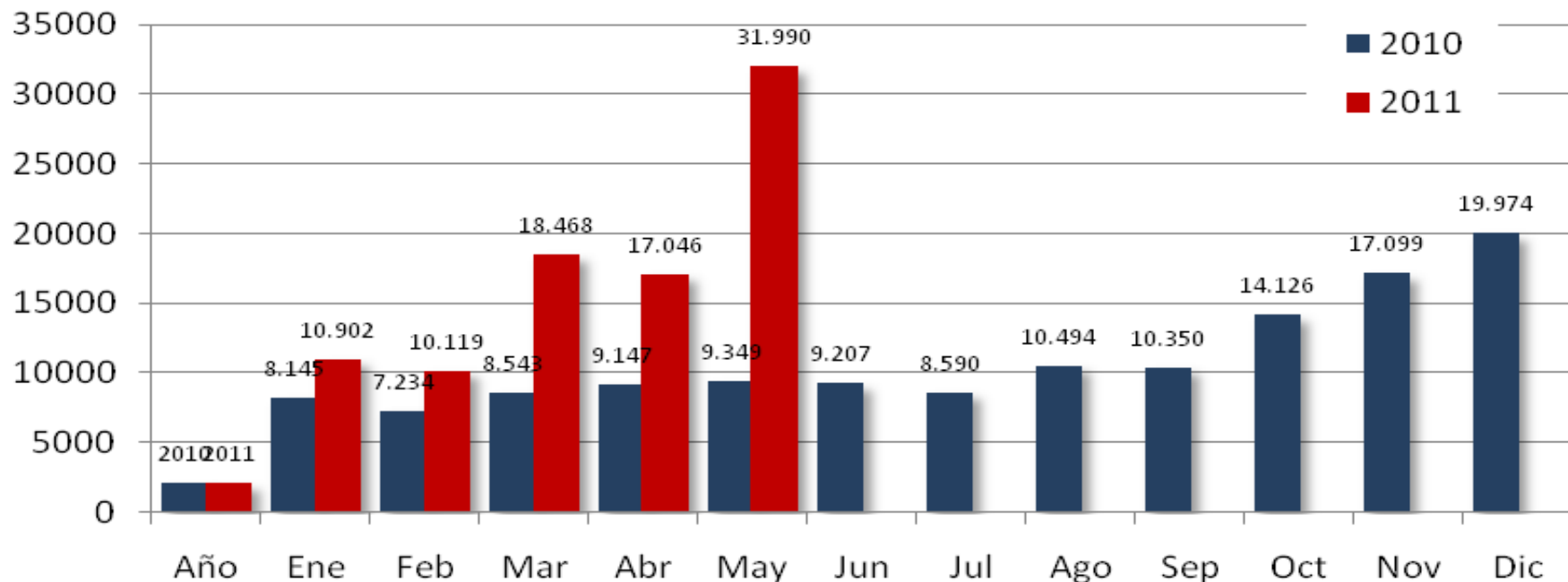




01 de Junio de 2011 inicia ejecución obras civiles reparación Hospital Angol.



Enero 2010 - Mayo 2011



Disminución del **79%** lista espera **AUGE**

Junio 2010 16.700

Mayo 2011 3.513



Consejo Regional entregó millonario monto de 207 millones de pesos

Aprueban histórica inversión en salud

Datos

207

mil millones de pesos fueron aprobados para este convenio, el que se traduce en un alivio.

64

mil millones saldrán del FNDR del Gobierno Regional para complementar el monto.

143 mil

millones serán aportados por el Ministerio de Salud.



Inversiones complementarias

Angol y Padre Las Casas tendrán su hospitales



207 mil millones de pesos en Histórico **Convenio** Con
Ministerio De Salud



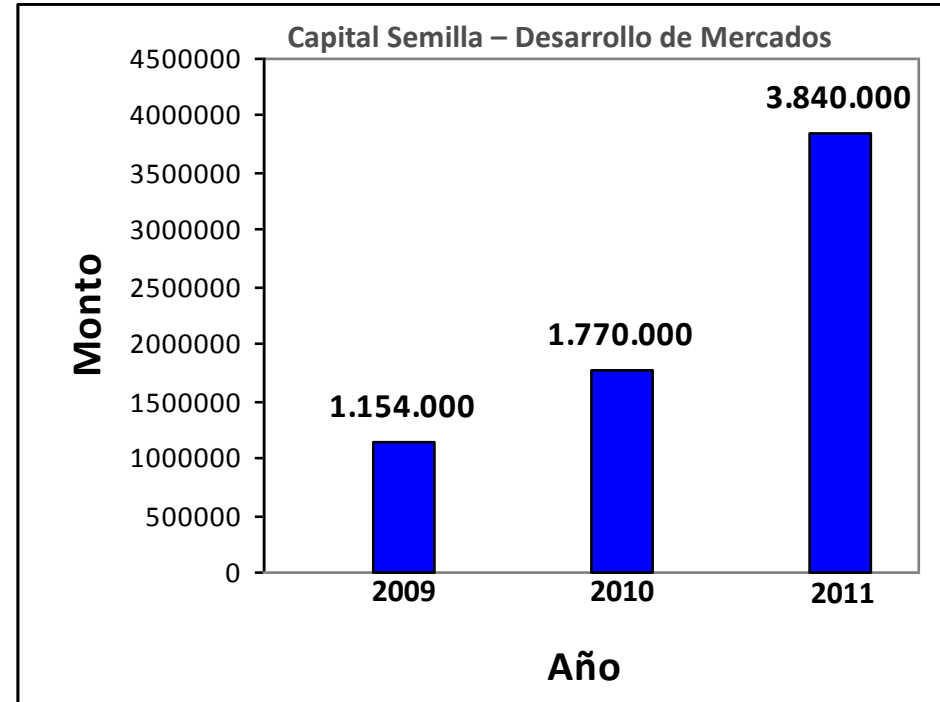
AVANCES PLAN ARAUCANIA

1. Eje Infraestructura y Conectividad Regional
2. Eje Desarrollo Indígena
3. Eje Educación
4. Eje Salud
5. Eje Desarrollo Productivo



EMPRENDIMIENTO INNOVADOR

Competitividad de la MIPYME



El instrumento ha demostrado un incremento del **34%** en las ventas en 6 meses.

EMPRENDIMIENTO INNOVADOR

Acceso a Mercados



FOLIL, alianza estratégica con Cencosud, venta mensual de 5 millones de pesos
AGROPOÑI LTDA, alianza con Supermercados LIDER. Cuadruplico valor por Kilo.
Sindicato Pescadores Queule, Planta de Productos Congelados, alianza con CENCOSUD.
3.000 Kg mensuales Procesados



Convenio **GORE-SERCOTEC 2010-2011**

Contrataron **16 profesionales** dinamizadores
Apoyando el trabajo en los territorios y comunas de la región.



EMPRENDIMIENTO INNOVADOR

Fortalecimiento de Gremios y Asociaciones Empresariales 2011



GREMIOS

DESARROLLO DE MERCADOS
COMERCIALIZACION DIGITAL

90 Gremios Beneficiados
3.000 Emprendedores Beneficiados

EMPRENDIMIENTO INNOVADOR

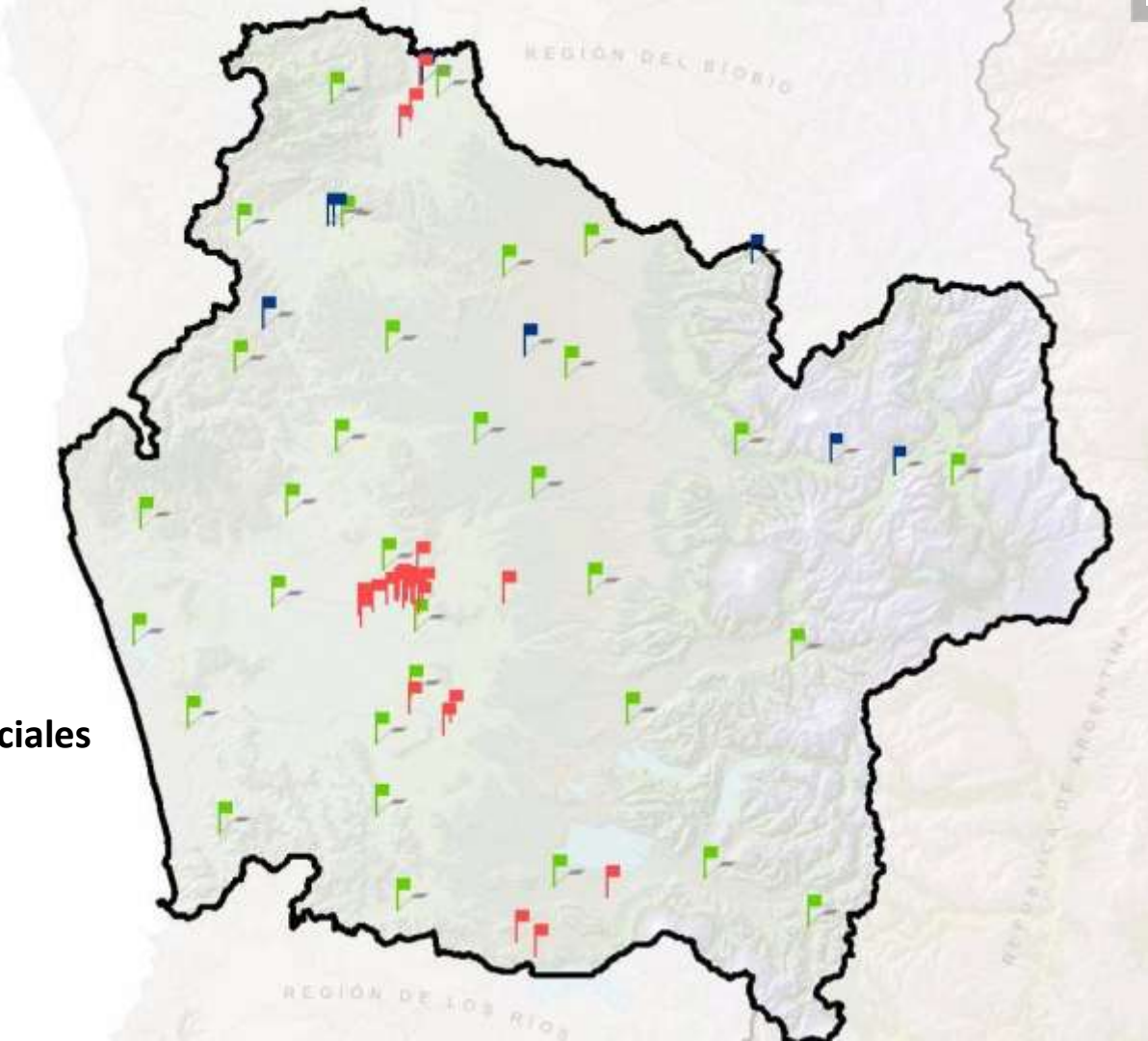
Atracción de Inversiones



 Innova

 Subsidio Zonas Especiales

 PEL



M\$1.250 Zona de Oportunidades Región de La Araucanía



EMPRENDIMIENTO INNOVADOR

Atracción de Inversiones 2011

Empresas Proyectos Materializados

- Forestal Tromen
- Central Frutícola S.A.
- Agrícola San Clemente Ltda.
- Agrícola San José Farm S.A
- Procesos Naturales Vilkun S.A.
- Quillayes de Peteroa
- Comercial de la Cruz y Compañía

Empresas Proyectos en Construcción

- COMASA S.A..
- Inmobiliaria Pucón Andina Ltda.
- Comercial El Cacique Ltda.
- Semilla Generación 2000 Ltda.
- Transportes, Turismo y Agrícola Tolhuaca Ltda.
- Inmobiliaria e inversiones Tiberio Ltda.
- Panadería El León Ltda.
- Inversiones Lomas de Pucón Ltda.
- SOCIEDAD COMERCIAL CAMPOMANES Y COMPAÑIA LIMITADA
- Brian A. Blackburn Cevallos
- Marcelo Paz

Empresas Proyectos Presentados al SEA

- Endesa Eco
- CMPC Maderas S.A.

Empresas Determinadas a Invertir

- SOC HUERTOS COLLIPULLI S A
- Industrial y Forestal Zipoforex
- Soc Molinera Nacional Ltda
- Sociedad Exportadora del Lago Villarrica Limitada
- Acuicultura Juan Sielfeld Gundlach
- Carlos Martin Rene San Martin García
- Inversiones e Inmobiliaria La Vida Ltda.
- Felipe Perello y Cia Ltda
- Sociedad de Inversiones F & F S.A
- Sociedad Agrocomercial Alicante Ltda.
- ELABORADOS VERDESAN LIMITADA
- HG PROMOCIONES Y EVENTOS LIMITADA
- Metalúrgica Hund Ltda
- Industrial y Comercial Molino Purén
- Vilma Echaiz Echaiz
- Asesoría y gestión Terracumbre Ltda
- Sociedad de Confecciones Cler Ltda
- Turismo y Recreación Transito Badilla E.I.R.L
- Reciclajes patagonia
- Productora Claudia Suarez
- Jorge Andrés Chodowiecki Reutter
- Servicios Agrícolas y Forestales Mawidache Ltda.
- Sociedad Cerro Ney Ltda
- Black River Farm S.A
- Ingemec

Empresas Determinadas a Invertir

- Fábrica de Cecinas Don Amancio Ltda.
- Jorge Rubeska
- Genny Fulgeri
- Comercial Radi Limitada
- Ivan Mella Servicios y Turismo E.I.R.L
- Apicola Paulina Jarpa Luco EIRL
- Victor Contreras
- José Patricio Muñoz Millalaf

Empresas en Etapa de Estudios

- Ener Renova S.A
- INversiones Krokis SPA
- RP El Torrente Eléctrica S.A.
- RedSur Ganaderos S.A
- Cía Hidroeléctrica Cherquen S.A
- Inversiones JVK Ltda
- GTD Negocios S.A.
- Marine Harvest
- Inversiones Ing, y desarrollo Coyán Ltda
- Sociedad Copeval Agroindustrias S.A
- Huertos Collipulli S.A
- Fruticola Olmué
- Forestal y Comercial Arbolito Ltda
- Roland Heise

US \$ 335.000.000 presentado al SEA

US \$ 260.599.803 en estudios

US \$ 28.738.060 inversión materializada

US \$ 47.789.787 inversión en construcción



**PRISTINO Y ENTRETENIDO
NATURALEZA
PUEBLOS ORIGINARIOS**

Conceptos de Identidad del Destino



Lanzamiento Campaña Internacional



Lanzamiento Campaña Internacional

- Desarrollo e implementación de rutas turísticas étnicas.
- Ruta Interlagos. Habilitación de señalización, infografías , miradores, y defensas.
- Diseño de Señalética Turística Regional.
- Diseño de Paradores Turísticos Regionales.







HITOS



AVANCES PLAN ARAUCANIA

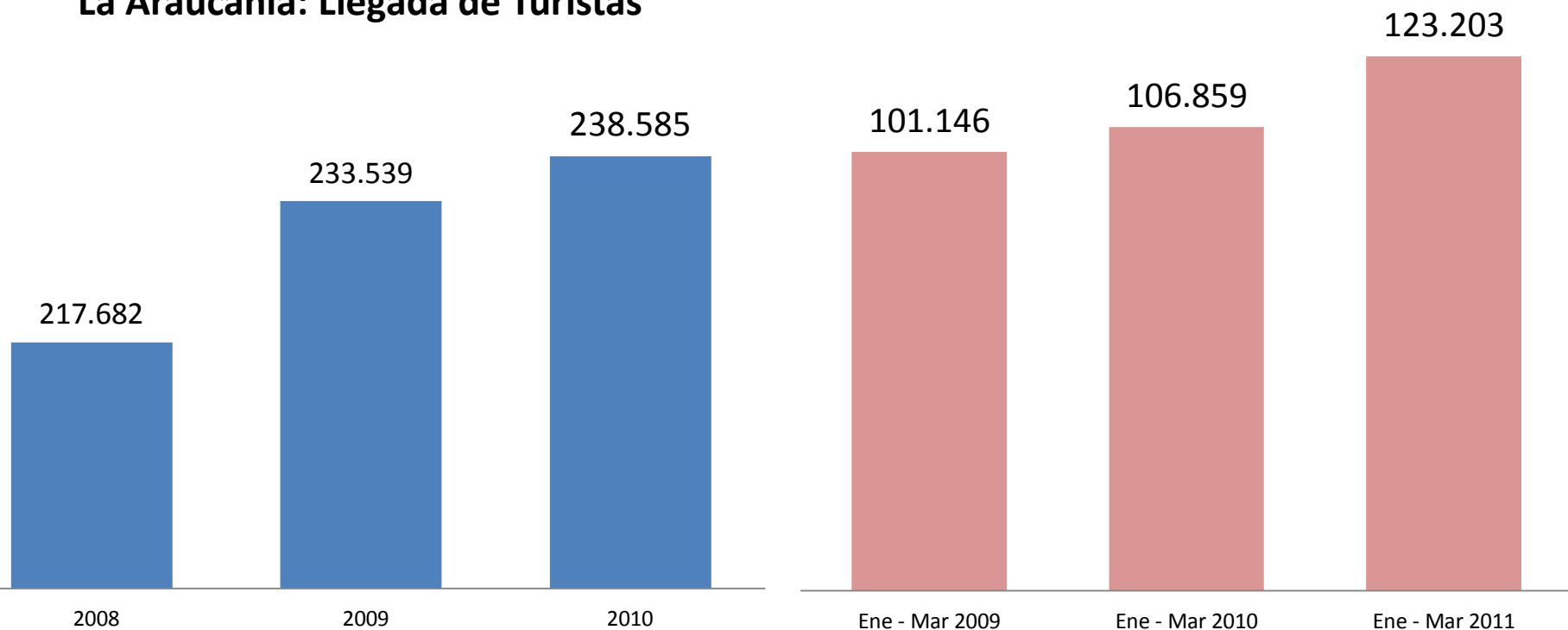
1. Eje Infraestructura y Conectividad Regional
2. Eje Desarrollo Indígena
3. Eje Educación
4. Eje Salud
5. Eje Desarrollo Productivo

INDICADORES REGIONALES





La Araucanía: Llegada de Turistas

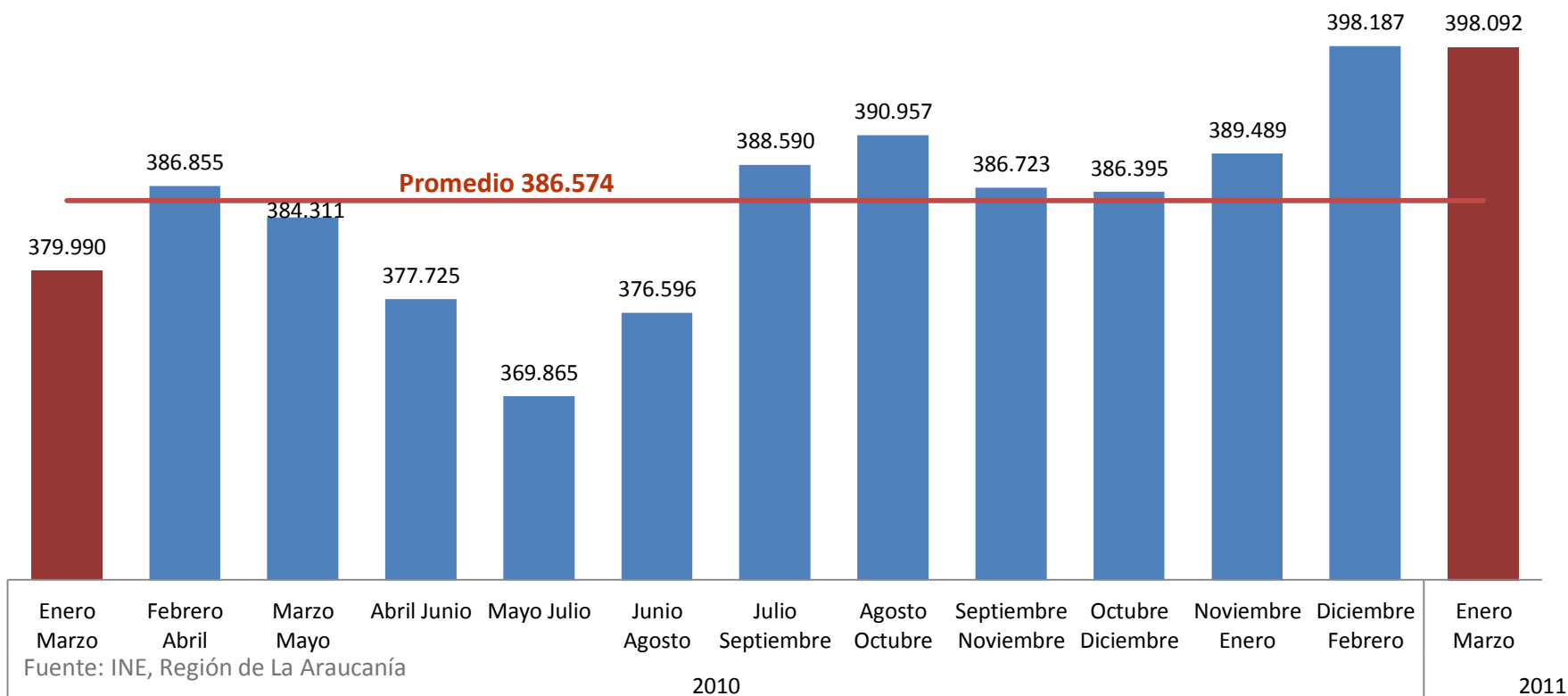


Fuente: INE, Región de La Araucanía

Enero Marzo 2011: Turistas aumentan en 16.334 respecto de 2010



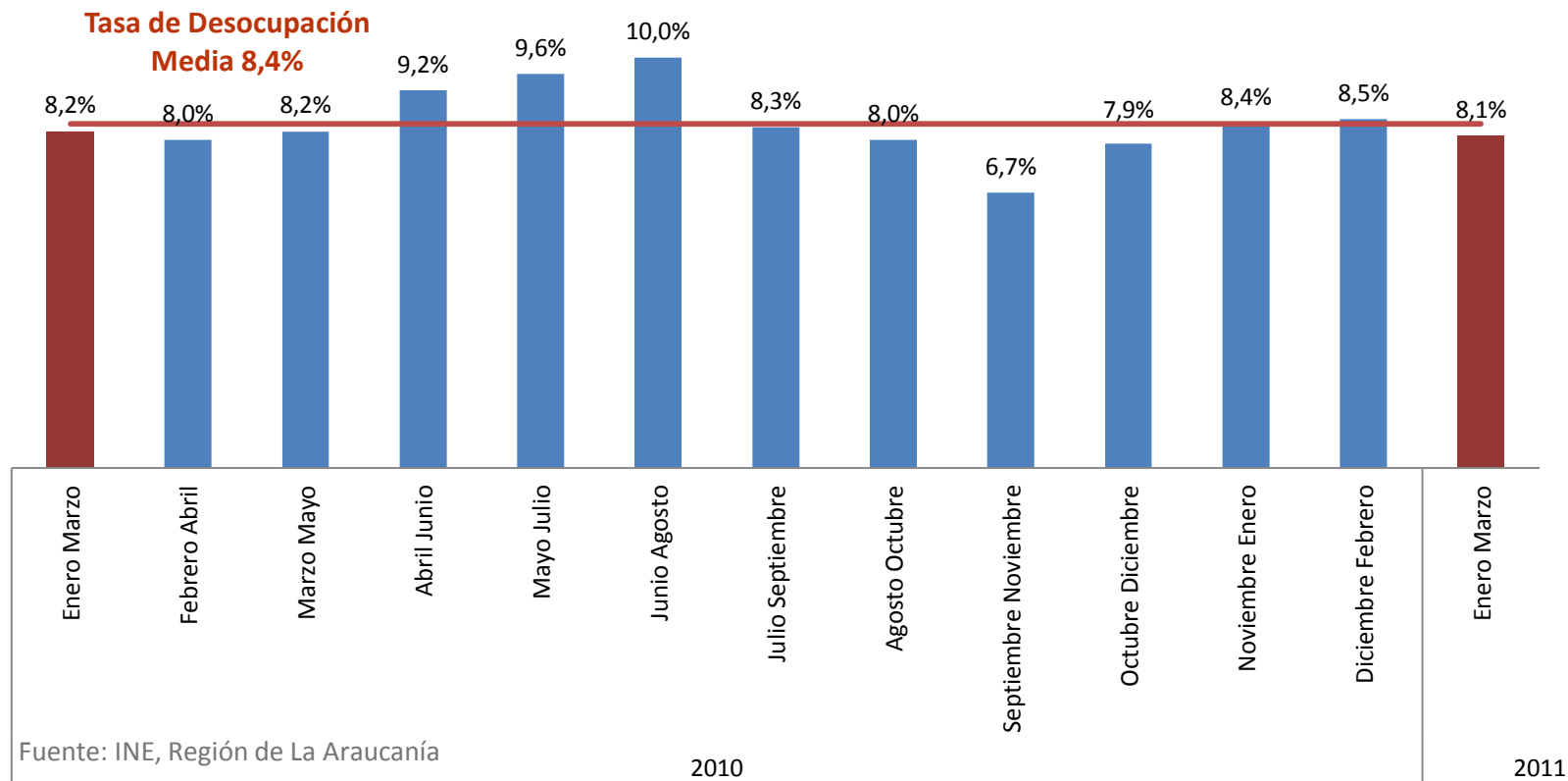
La Araucanía: Evolución Ocupados Trimestres Móviles 2010 - 2011



Ocupados del trimestre Enero Marzo 2011 crecen en 18.100 respecto de igual trimestre de 2010



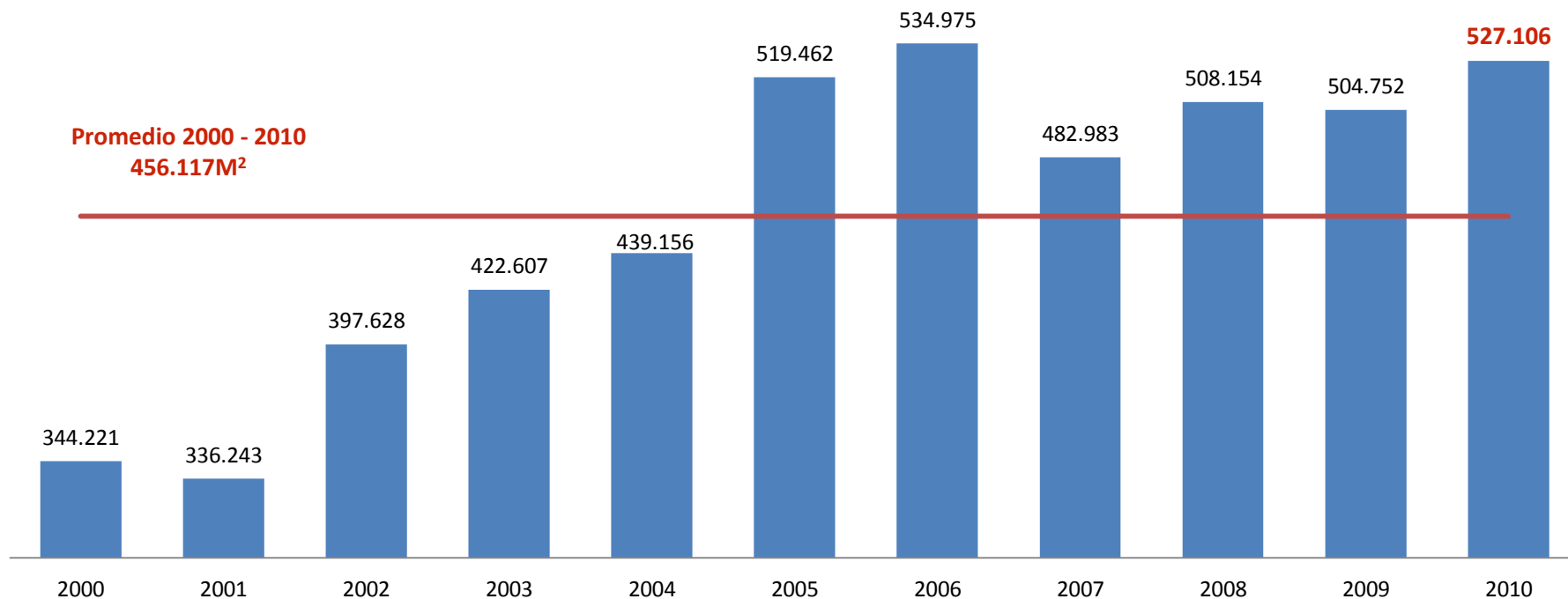
La Araucanía: Evolución Tasa de Desocupación Trimestres Móviles 2010 -2011



Tasa de Desocupación de Enero Marzo 2011 es inferior en 0,1 puntos Respecto de igual trimestre del año 2010



La Araucanía: Superficie Total Autorizada en M².

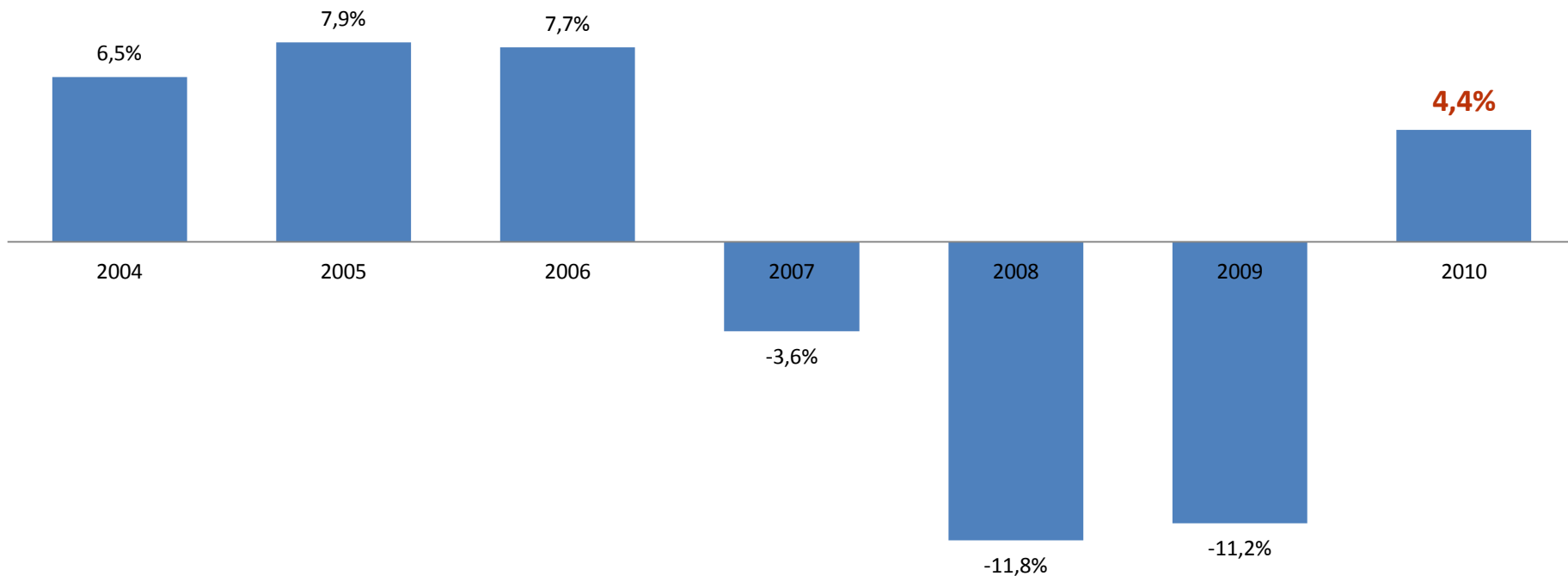


Fuente: INE, Región de La Araucanía

2010: 71mil M² más que el Promedio 2000-2010



La Araucanía: Ventas Industriales, Tasa de Variación Anual



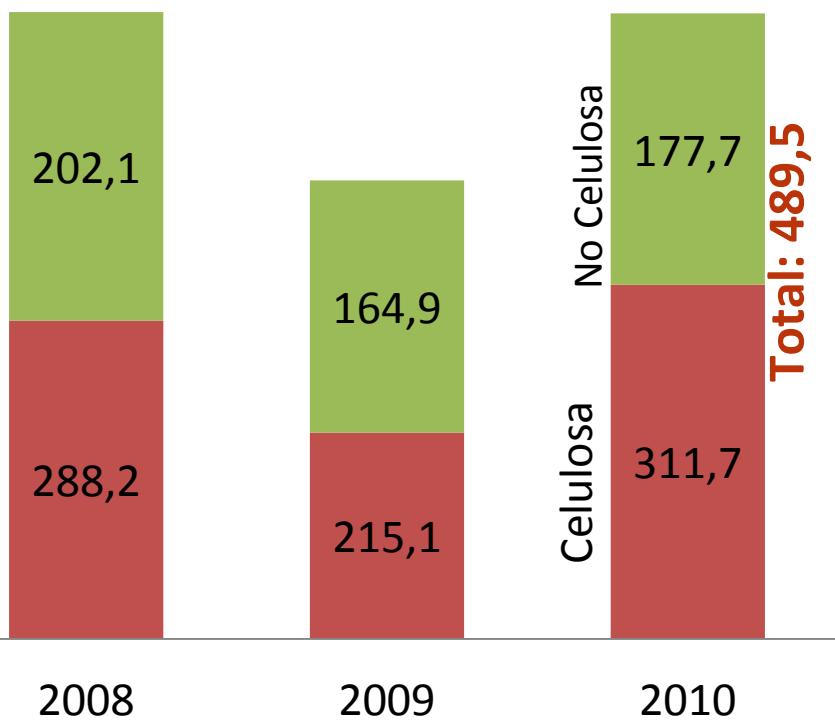
Fuente: INE, Región de La Araucanía

2010: Crecimiento de 4,4% recupera en parte la contracción de los años 2007 a 2009



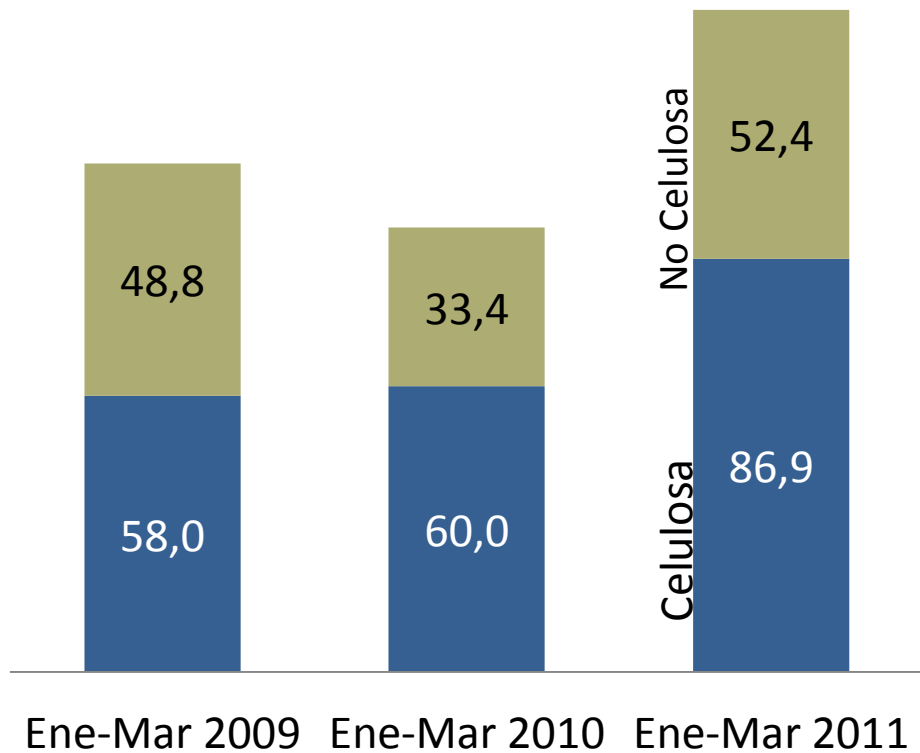
INDICADORES REGIONALES

La Araucanía: Evolución Exportaciones Celulosa y No Celulosa .
Millones de Dólares



Fuente: INE, Región de La Araucanía

- Exportaciones Celulosa
- Exportaciones No Celulosa

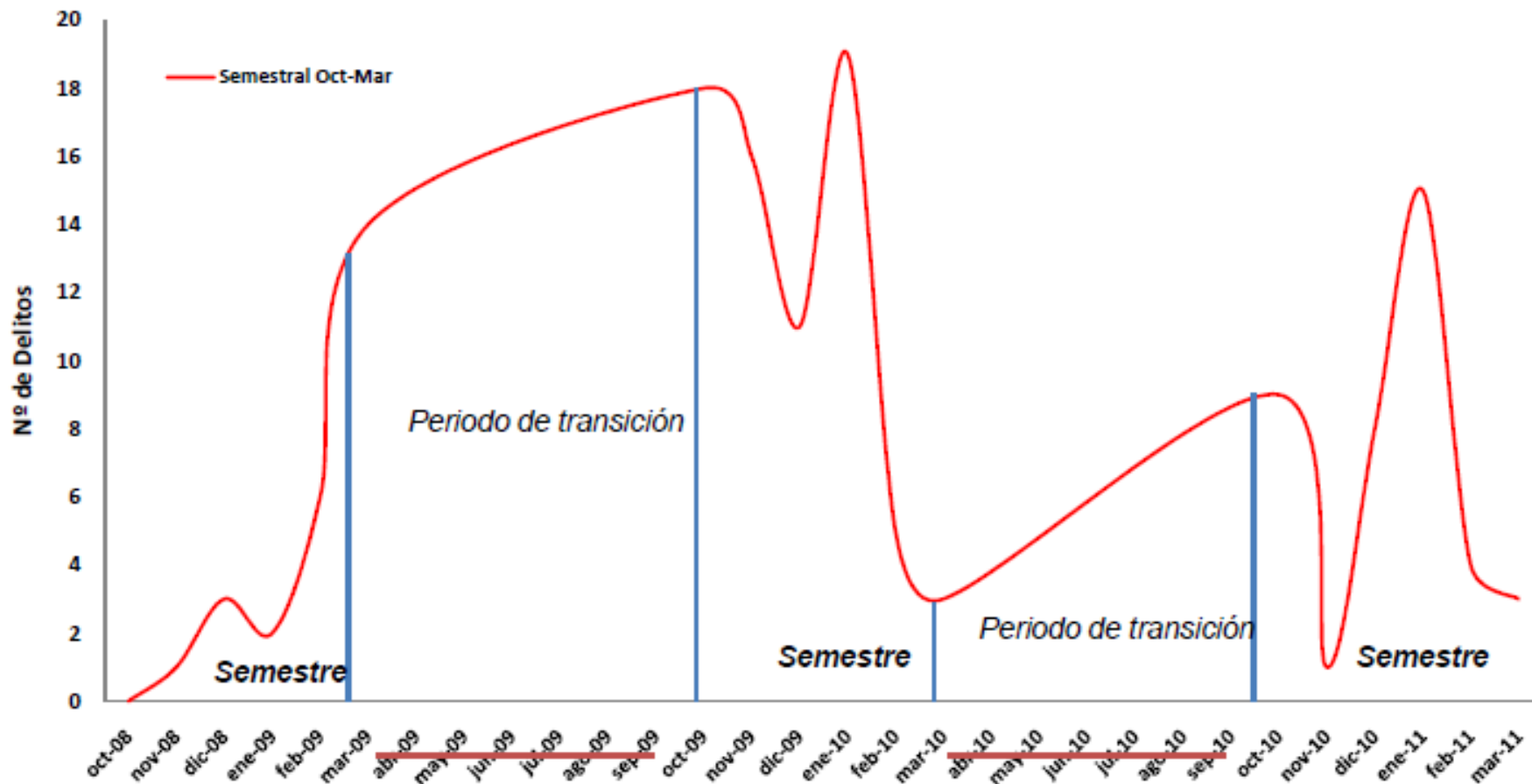


Fuente: INE, Región de La Araucanía

Enero Marzo 2011: No Celulosa Crece 56,8%
Respecto de Enero Marzo 2010
Celulosa Crece 44,8%



Continuo: Semestres Octubre-Marzo desde 2008



CON LA FUERZA DE TODOS



Gracias



Gobierno
de Chile

www.gob.cl